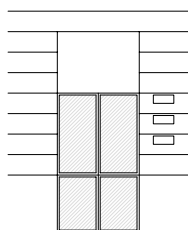


Nelle vie del Centro Storico e nei sottoportici la posa, l'installazione, la sostituzione delle targhe sono sottoposte alle seguenti prescrizioni:

- i colori ed i materiali, i caratteri grafici, compresi marchi ed ogni altro elemento utilizzati devono essere armonizzati con il contesto, con specifico riferimento al decoro del complesso di edifici circostanti
- nel caso di targhe/insegne storiche ai sensi della L.r. 34/95, l'intervento deve essere di restauro conservativo con eventuale, se necessario, parere favorevole della competente Soprintendenza
- Bar, ristoranti, trattorie e simili possono installare una locandina porta menù alle condizioni e con i materiali prescritti per le insegne, contenente un'eventuale insegna luminosa
- non è ammesso il posizionamento di insegne a cassonetto, sul portinsegna delle devantures a monoblocco di interesse storico
- La massima dimensione delle targhe professionali non deve superare cm 20 h X 40 b
- l' Autorità Comunale, in sede di rilascio degli atti autorizzativi, ha facoltà di prescrivere, con congrua motivazione, particolari soluzioni progettuali intese ad ottenere specifici risultati di inserimento ambientale

MATERIALI CONSENTITI NEL CENTRO STORICO	NOTE
vetro/plexiglass	Solo con lastra monocromatica realizzata con colori compatibili e in armonia con le caratteristiche cromatiche dell'edificio e degli elementi di finitura
ferro	consentito
ottone	consentito
bronzo	consentito

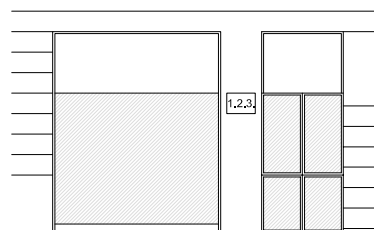


OMOGENEITA'

omogeneita' di forme, dimensioni e materiali, per targhe e bottoniere che hanno la stessa collocazione

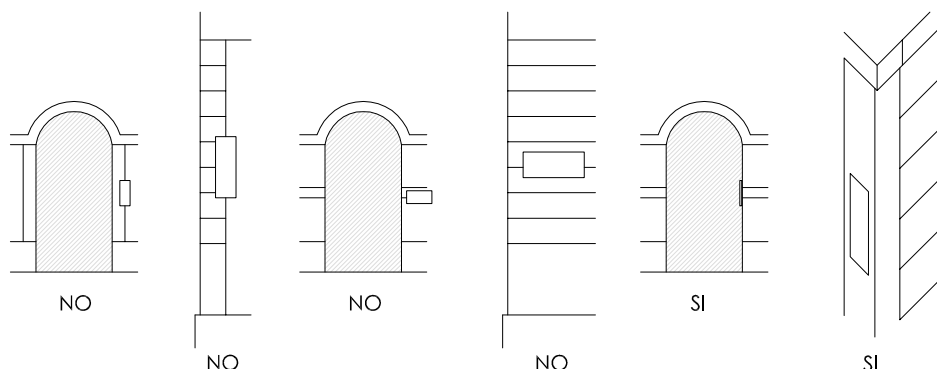


Devantures a monoblocco: insegne a cassonetto non consentite



I negozi possono far uso di targhe apposte a fianco delle loro vetrine

Le dimensioni e la collocazione della targa non deve creare disturbo con la composizione della facciata, più precisamente non deve essere applicata sulle linee che definiscono eventuali elementi architettonici e decorativi



Tipologia d'uso: COMMERCIALE/ISTITUZIONALE

Durata: PERMANENTE

Tipo impianto:

TARGHE (Art. __ - comma __)

Scheda 10